



pohovp20v00jr

**Městský úřad Pohořelice, Vídeňská 699, 691 23 Pohořelice**  
**Odbor dopravy**

---

Vaše zn.:

ze dne:

**Čj.:** MUPO-64284/2020/OD/KOP

**Spis. zn.:** SZ MUPO 18449/2020

**Vyřizuje:** Konečná Pavla

**Telefon:** 519 301 391

**Fax:** 519 424 552

**E-mail:** pavla.konecna@pohorelice.cz

**ID DS:** 5vjbr8

V Pohořelicích 24. srpna 2020

## **OPATŘENÍ OBECNÉ POVAHY**

### **Stanovení přechodné úpravy provozu**

Městský úřad Pohořelice, odbor dopravy a silničního hospodářství, jako příslušný silniční úřad dle ustanovení § 40 odst. 4 písm. a) zákona č. 13/1997 Sb., o pozemních komunikacích, zpracoval opatření obecné povahy, kterým v souladu s ustanovením § 77 odst. 1 písm. c) a odst. 5 a podle § 124 odst. 6) zákona č. 361/2000 Sb., o provozu na pozemních komunikacích a o změnách některých zákonů, v platném znění,

### **stanoví přechodnou úpravu provozu na pozemních komunikacích:**

**Silnice:** Účelová komunikace v obci Pasohlávky

**pro akci:** „Obec Pasohlávky – instalace plynové kogenerační jednotky“

**termín:** od 04.09.2020 (náhradní termín 05.09.2020)

**odpovědná osoba:** GEFAB CS, spol. s.r.o., Tomáš Janíček, mobil: 601 533 409

### **O d ů v o d n ě n í :**

Z důvodu zajištění bezpečnosti silničního provozu při realizaci akce: „Obec Pasohlávky – instalace plynové kogenerační jednotky“, je nutné stanovit přechodnou úpravu provozu na účelové komunikaci v obci Pasohlávky. Na tuto změnu byla vypracována jednoduchá projektová dokumentace, která byla odsouhlasena příslušným orgánem policie ČR. Městský úřad Pohořelice, odbor dopravy a silničního hospodářství stanovil přechodnou úpravu provozu na účelové komunikaci v obci Pasohlávky, podle § 77 odst. 1 písm. c) zákona o provozu na pozemních komunikacích na základě žádosti právnické osoby: **CHP engineering s.,r.o., Voctářova 2436/3c, 180 00 Praha, IČ: 04700511** zastoupená společností **GEFAB CS., spol. s.r.o., Švédská 5, 620 00 Brno, IČ:41602901**

Podmínky pro provedení přechodné úpravy provozu:

1. Provedení a umístění dopravních značek musí být v souladu s vyhláškou č. 294/2015 Sb., kterou se provádějí pravidla provozu na pozemních komunikacích a úprava a řízení provozu na pozemních komunikacích, ČSN EN 12899 - 1 „Přechodné dopravní značení“ a technickými podmínkami TP 66 „Zásady pro označování pracovních míst na pozemních komunikacích“.
2. Dopravní značení (zařízení) bude instalováno podle schválené dokumentace, která tvoří přílohu tohoto nařízení.
3. Trvalé dopravní značení, které je v rozporu s přechodným dopravním značením bude překryto a po ukončení akce uvedeno do původního stavu.
4. Dopravní značení bude v reflexním provedení
5. Při realizaci přechodné úpravy provozu nesmí dojít k znečištění nebo poškození dotčené pozemní komunikace.

Pro vydání opatření obecné povahy byly doloženy tyto doklady:

- žádost o vydání „Stanovení přechodné úpravy silničního provozu“ podaná GEFAB CS., spol. s.r.o., Švédská 5, 620 00 Brno, ze dne 20.08.2020.
- Souhlas k projektu vydané Policií ČR KŘ policie Jihomoravského kraje, Kounicova 24, 611 32 Brno, Specializované pracoviště dopravního inženýrství, č.j.: KRPB-157169-1/ČJ-2019-0600DI-HRB ze dne 17.08.2020.
- Projektová dokumentace zpracovaná společností GEFAB CS., spol. s.r.o., Švédská 5, 620 00 Brno, ze srpna 2020

**Poučení:**

V souladu s ustanovením § 77 odst. 5 zákona č. 361/2000 Sb., v platném znění

- příslušný správní úřad nedoručuje návrh opatření obecné povahy a nevyzývá dotčené osoby k podávání připomínek a námitek
- opatření obecné povahy nabývá účinnosti pátým dnem po dni vyvěšení veřejné vyhlášky

V souladu s ustanovením § 173 odst. 2 zákona č. 500/2004 Sb., správní řád:

- proti opatření obecné povahy nelze podat opravný prostředek.

Ing. Miroslav Šár  
vedoucí odboru dopravy a SH

za správnost vyhotovení  
Pavla Konečná  
referent odboru dopravy a SH

Toto opatření obecné povahy musí být vyvěšeno po dobu 15-ti dnů. Pátým dnem po vyvěšení nabývá toto opatření účinnosti.

Vyvěšeno dne:.....2020      Sejmuto dne: ..... 2020

razítko a podpis oprávněné osoby

razítko a podpis oprávněné osoby

**Obdrží:**

účastníci

GEFAB CS., spol. s.r.o., Švédská 5, 620 00 Brno  
Obec Pasohlávky

dotčené správní úřady

Policie ČR , Krajské ředitelství policie Jihomoravského kraje, specializované pracoviště DI , Kounicova 24,  
611 32 Brno

Dále se doručí:

MěÚ Pohořelice a OÚ Pasohlávky se žádostí o bezodkladné vyvěšení opatření obecné povahy na své úřední desce na dobu nejméně 15 - ti dnů a o zpětné zaslání potvrzeného vyvěšení po uvedenou dobu

Příloha: Situace dopravního značení v samostatné příloze



# SITUACE DIO

**Vydání opatření obecné povahy a rozhodnutí je ze strany Policie České republiky podmiňováno:**

• v pracovní dny (od 07:00 hod. do 9:00 hod. a od 15:00 hod. do 17:00 hod.) bude z důvodu minimalizace negativních dopadů dopravního opatření využito ustanovení § 79 odst. 1 písm. l) zák. č. 361/2000 Sb., kdy pracovníci realizační firmy zajistí usměrňování provozu v místě omezení dopravy;

• v pracovní dny (od 09:00 hod do 15:00 hod. a od 17:00 hod. do 07:00 hod.) a v době mimopracovních dnů (sobota, neděle, svátek, den pracovního klidu) bude v provozu přechodné SSZ. Pokud nastane neúměrné vzrušení dopravy před světelným signalizačním zařízením (více jak 100 metrů nebo čekací doba více jak 2 cykly) nebo narušení BESIP, je nutné pracovníky realizační firmy zajistit opětovné usměrňování provozu v místě omezení dopravy v kontextu ustanovení § 79 odst. 1 písm. l) zák. č. 361/2000 Sb.;

• přesný čas zahájení a ukončení částečné uzavírky oznámí žadatel operačnímu středisku Policie České republiky na tel. 974 622 063 dvě hodiny před realizací / ukončením dopravního opatření;

• z důvodu minimalizace negativních dopadů na bezpečnost a plynulost silničního provozu není akceptovatelné, aby pracovní doba nepřebíhala i v mimo pracovní dny a denní pracovní doba nebyla optimalizována dle aktuálních světelných podmínek odpovídajících kalendářnímu období. Důrazně upozorňujeme, že nevhodně nastavený režim práce, kdy se na stavbách o víkendech a státních svátcích nepracuje, znamená, že až třetina celkové denní doby je nevyužita. V kontextu výše uvedeného je nutno vnímat, že i když se na stavbách nepracuje, u převážně většiny staveb přetrvává stav dopravních omezení a nadále vyvolává výrazné dopravní komplikace;

• pokud v souvislosti s omezením dopravy na dotčených komunikacích nastane v důsledku dopravně inženýrských opatření negativní situace ve vztahu k bezpečnosti a plynulosti silničního provozu;

je ze strany realizačního subjektu provádějícího předmětné stavební činnosti, povinností bezodkladně projednat a zajistit příslušná opatření k eliminaci negativních následků plynoucích z dočasné úpravy organizace silničního provozu (např. na základě podnětu police ČR, místně příslušného správního úřadu, aj., ale i na základě vlastních zjištění při realizaci stavebních prací);

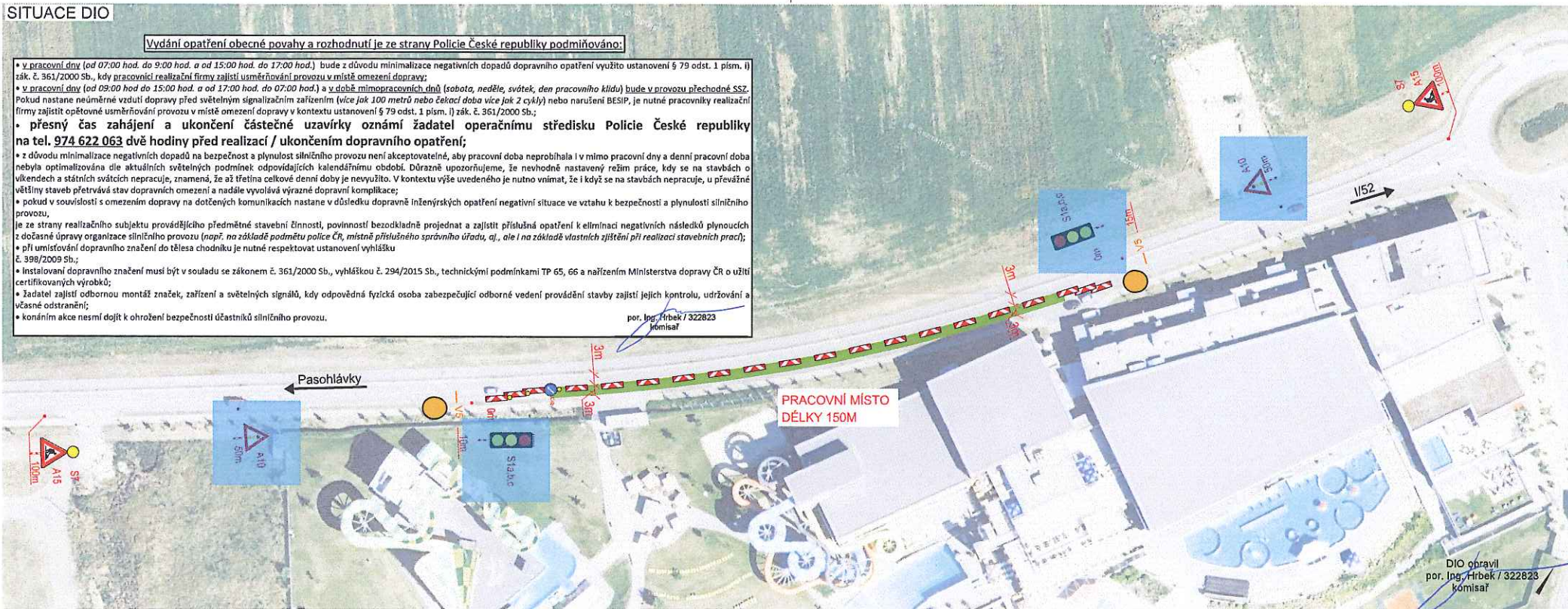
• při umístování dopravního značení do tělesa chodníku je nutné respektovat ustanovení vyhlášky č. 398/2009 Sb.;

• instalování dopravního značení musí být v souladu se zákonem č. 361/2000 Sb., vyhláškou č. 294/2015 Sb., technickými podmínkami TP 65, 66 a nařízením Ministerstva dopravy ČR o užití certifikovaných výrobků;

• žadatel zajistí odbornou montáž značek, zařízení a světelných signálů, kdy odpovědná fyzická osoba zabezpečující odborné vedení provádění stavby zajistí jejich kontrolu, udržování a včasné odstranění;

• konáním akce nesmí dojít k ohrožení bezpečnosti účastníků silničního provozu.

por. Ing. Hrbek / 322823  
komisař



DIO opravil  
por. Ing. Hrbek / 322823  
komisař

## SITUACE ŠIRŠÍCH VZTAHŮ



## PLATNOST DOKUMENTACE

POLICIE ČESKÉ REPUBLIKY  
Krajské ředitelství Jihomoravského kraje  
Specializované pracoviště dopravního inženýrství BM a BO

Odsouhlaseno dne: 17. 8. 2020 1/1  
Pod č.j.: KRPB- 157169 - 1 /ČI-2020-0600DI-HRB  
Dle § 24/2d..... zák. č. 13/1997 Sb.  
§ 77/3 ..... zák. č. 361/2000 Sb.

Platnost do: 8. 9. 2020 Podpis: \_\_\_\_\_

## LEGENDA

- TRVALÉ SVISLÉ DOPRAVNÍ ZNAČENÍ
- DOČASNĚ ZNEPLATNĚNÉ TRVALÉ DOPRAVNÍ ZNAČENÍ
- NAVRŽENÉ PŘECHODNÉ DOPRAVNÍ ZNAČENÍ
- PRACOVNÍ MÍSTO
- NAVRŽENÉ VDZ
- Instalovat pouze v době řízení dopravního prostoru pomocí SSZ.
- Pracovník realizační firmy zajišťující usměrňování provozu.

ZODPOVĚDNÝ PROJEKTANT:	Jakub Humplík		<b>GEFAB</b> 
VYPRACOVAL:	Pavel Blažek		
KONTROLOVAL:	Tomáš Janíček		
NÁZEV STAVBY:	INSTALACE PLYNOVÉ KOGENERAČNÍ JEDNOTKY Obec Pasohlávky		ČÍSLO ZAKÁZKY: 172/2020
OBSAH:	Situace dopravně-inženýrských opatření		DATUM: 8/2020
			FORMÁT: 2x A4
			MĚŘÍTKO: -
		ÚČEL: RDS	ČÍSLO PŘÍLOHY: 1
			SOUPRAVA:

V ..... dne .....